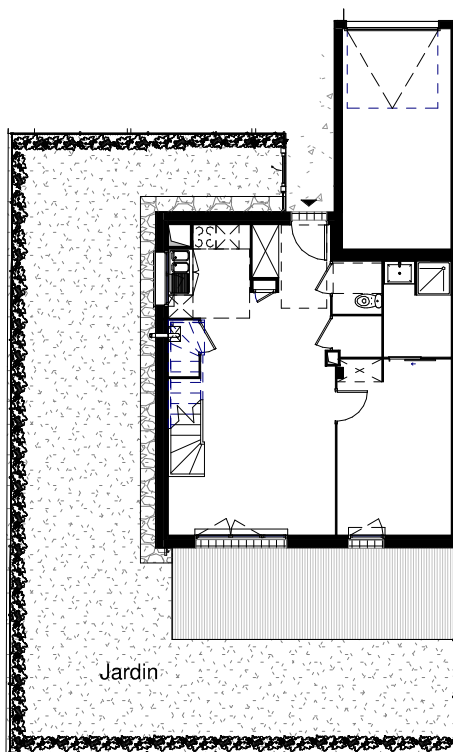
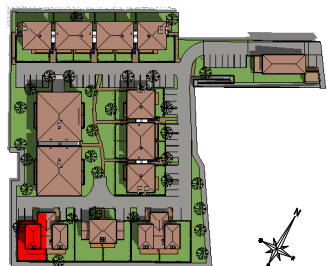


LE DOMAINE DE MAZURIE

55 avenue du Sers
31140 - AUCAMVILLE



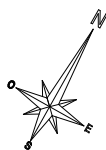
VILLA

T4 Villa

V6

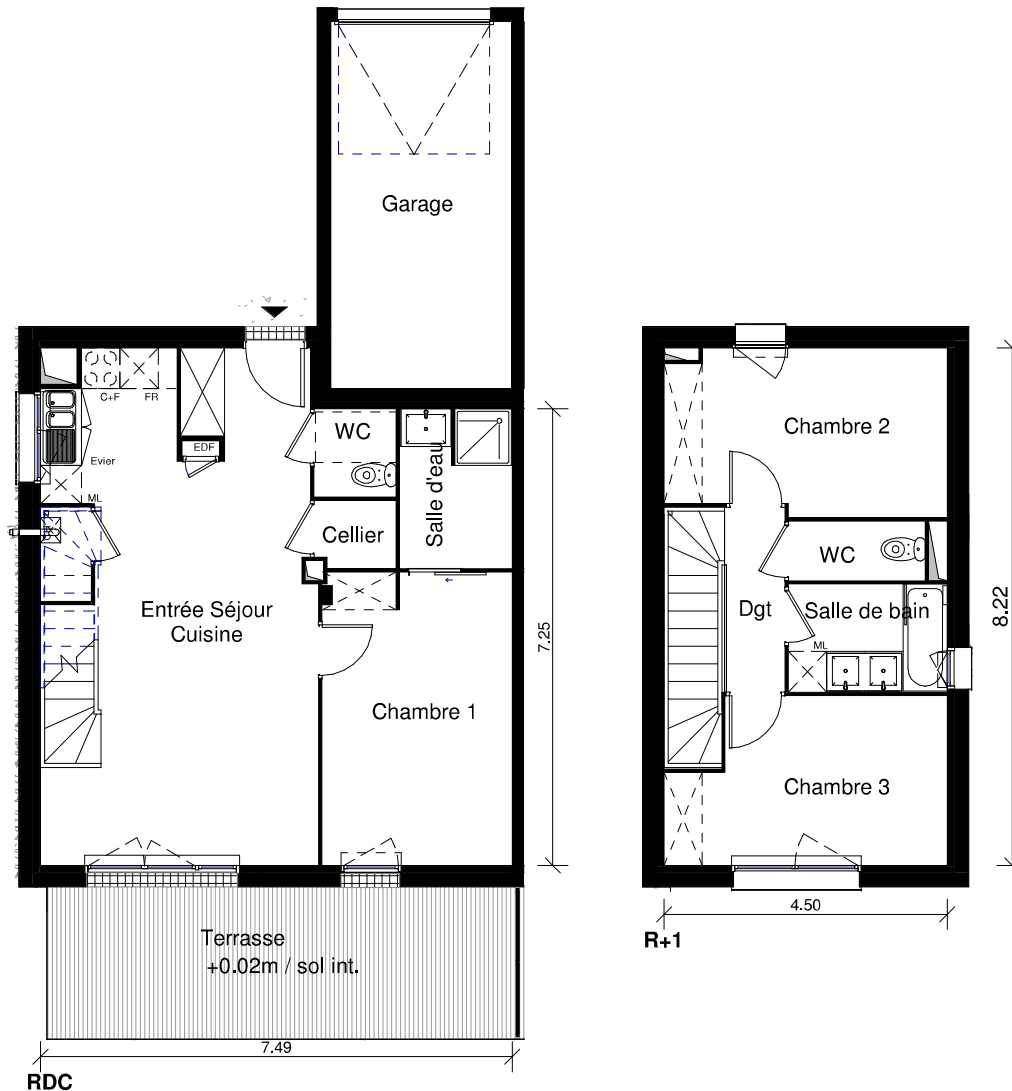
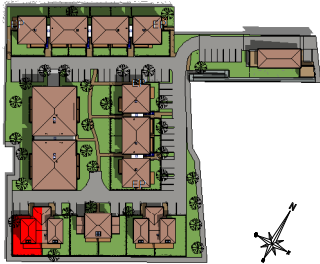
RDC / R+1

Garage	16.73 m ²
Jardin	Environ 90 m ²
Terrasse	18.06 m ²



LE DOMAINE DE MAZURIÉ

55 avenue du Sers
31140 - AUCAMVILLE



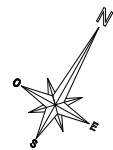
VILLA

T4 Villa

V6

RDC / R+1

PIECE	SURFACE
Cellier	1.38 m ²
Chambre 1	14.00 m ²
Chambre 2	11.40 m ²
Chambre 3	10.97 m ²
Dgt	2.85 m ²
Entrée Séjour Cuisine	33.61 m ²
Placard	1.20 m ²
Salle d'eau	4.52 m ²
Salle de bain	4.35 m ²
WC	3.90 m ²
Total surfaces habitables	88.18 m²
Garage	16.73 m ²
Jardin	Environ 90 m ²
Terrasse	18.06 m ²



NOTA : Des modifications sont susceptibles d'être apportées sur ce plan, en fonction des nécessités techniques de la réalisation, tant en ce qui concerne les dimensions libres que l'équipement. Les surfaces indiquées sont approximatives. Les retombées, soffites, faux plafonds, canalisations ainsi que l'emplacement des équipements ne sont pas tous figurés ou le sont à titre indicatif.

Mars 2018