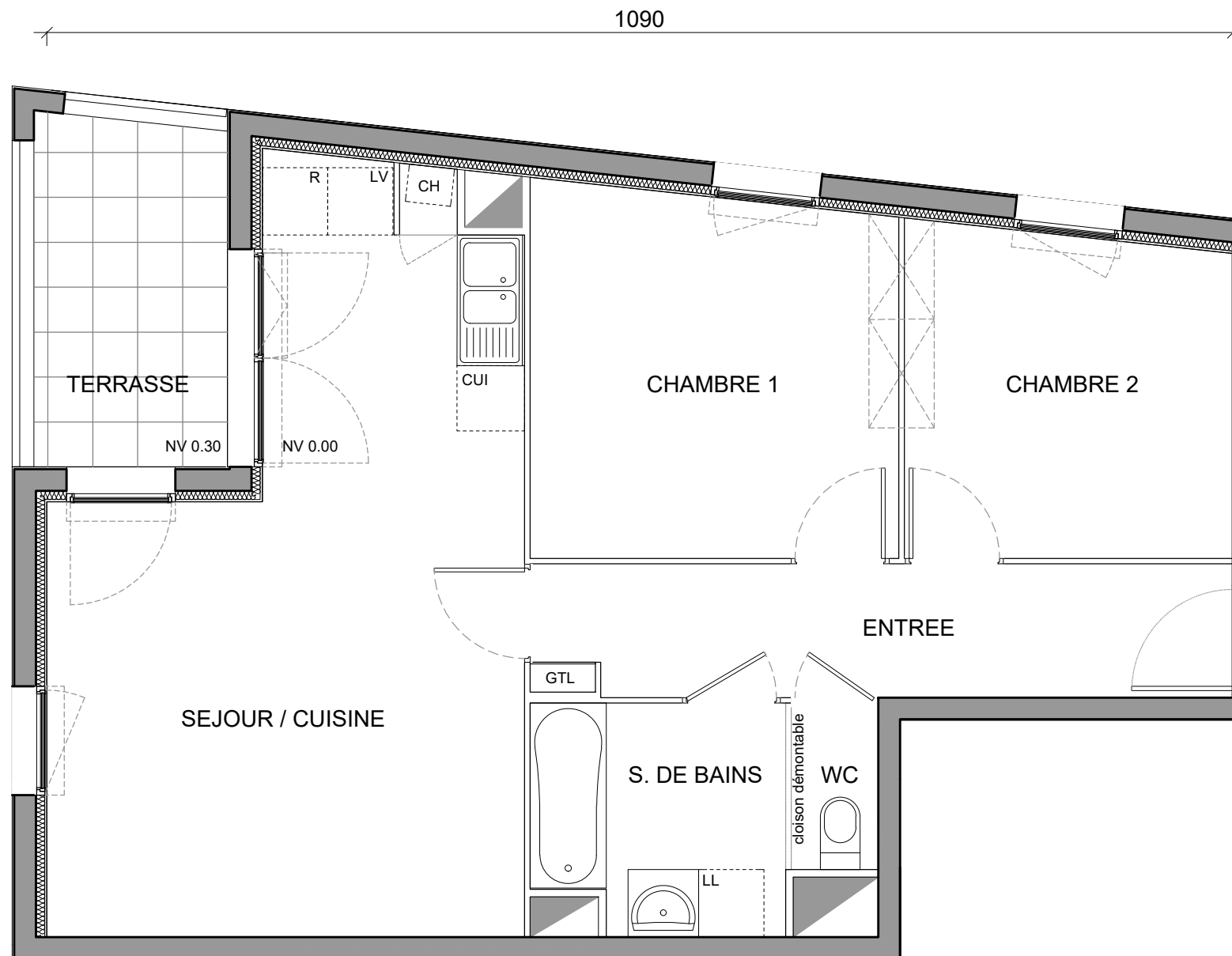
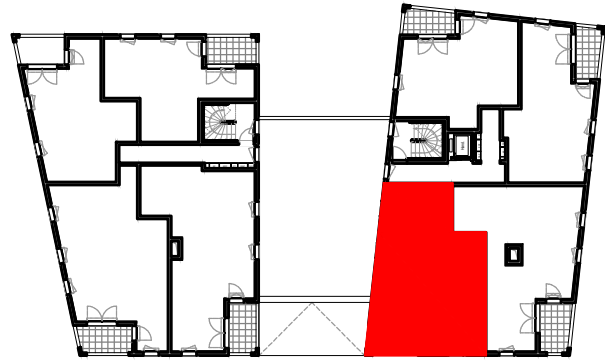


CARRERE

RESIDENCE BRIDGE AVENUE

ZAC DU QUARTIER DU FOND DU PRE - LOT A
5 RUE SIMONE VEIL
14970 BENOUVILLE



BATIMENT A2

T3 N°16

ETAGE R+1

ENTREE	7,7 m ²
SEJOUR / CUISINE	24,7 m ²
CHAMBRE 1	11,3 m ²
CHAMBRE 2	9,0 m ²
SALLE DE BAINS	4,7 m ²
WC	1,2 m ²

TOTAL SURFACE HABITABLE 58,6 m²

SURFACE DE TERRASSE 5,9 m²



DATE : 17/07/2019

NOTA : Des modifications sont susceptibles d'être apportées sur ce plan, en fonction des nécessités techniques de la réalisation, tant en ce qui concerne les dimensions libres que l'équipement. Les surfaces indiquées sont approximatives. Les retombées, soffites, faux plafonds, canalisations ainsi que l'emplacement des équipements ne sont pas tous figurés ou le sont à titre indicatif.