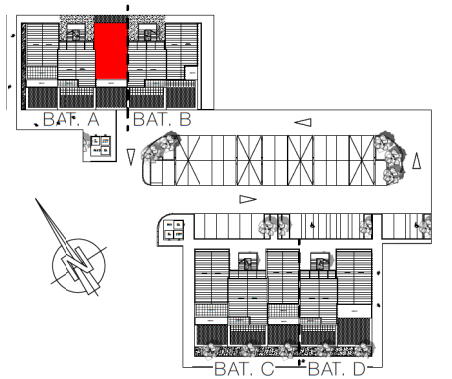


CARRERE

# RÉSIDENCE ÉTOILE

15, RUE DE LA LIBERTÉ  
77250 MORET-LOING-ET-ORVANNE

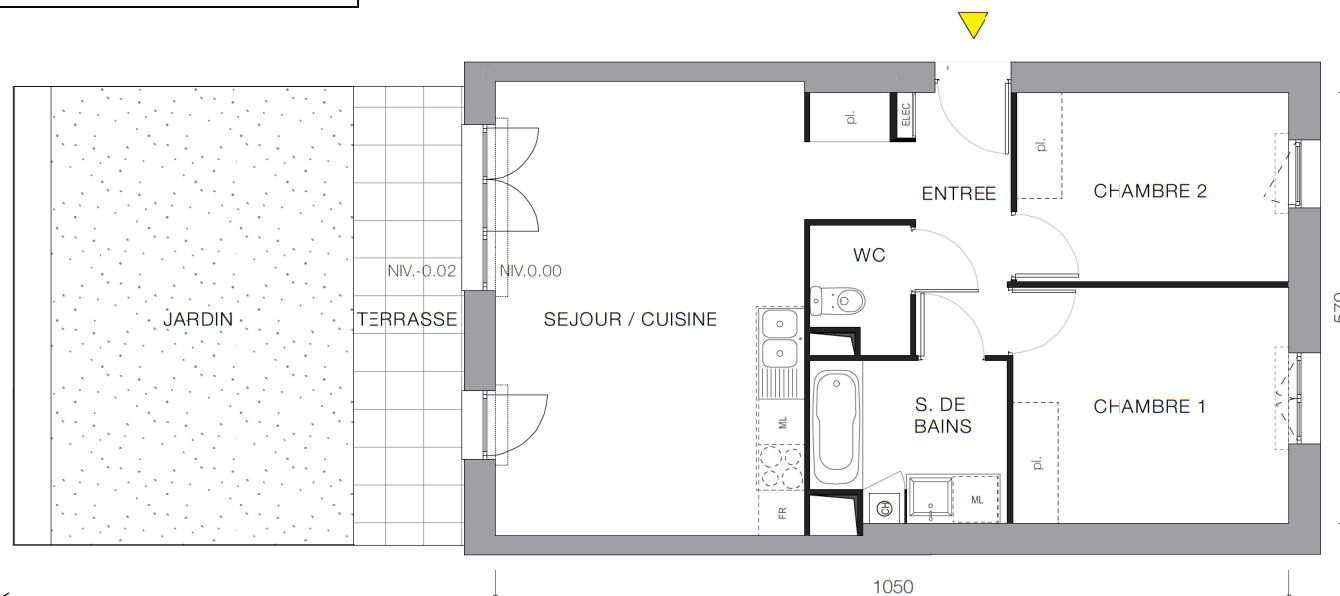


BATIMENT A

T3

N°1

ETAGE RDC



ENTREE	6,7 m <sup>2</sup>
SEJOUR / CUISINE	24,6 m <sup>2</sup>
CHAMBRE 1	11,4 m <sup>2</sup>
CHAMBRE 2	9,0 m <sup>2</sup>
SALLE DE BAINS	5,3 m <sup>2</sup>
WC	2,1 m <sup>2</sup>
<b>TOTAL SURFACE HABITABLE</b>	<b>59,1 m<sup>2</sup></b>
SURFACE DE TERRASSE	8,0 m <sup>2</sup>
SURFACE DE JARDIN (environ)	26,0 m <sup>2</sup>



0 1 2 3 4 5m

DATE : 08 MARS 2019

NOTA : Des modifications sont susceptibles d'être apportées sur ce plan, en fonction des nécessités techniques de la réalisation, tant en ce qui concerne les dimensions libres que l'équipement. Les surfaces indiquées sont approximatives. Les retombées, soffites, faux-plafonds, canalisations ainsi que l'emplacement des équipements ne sont pas tous figurés ou le sont à titre indicatif.