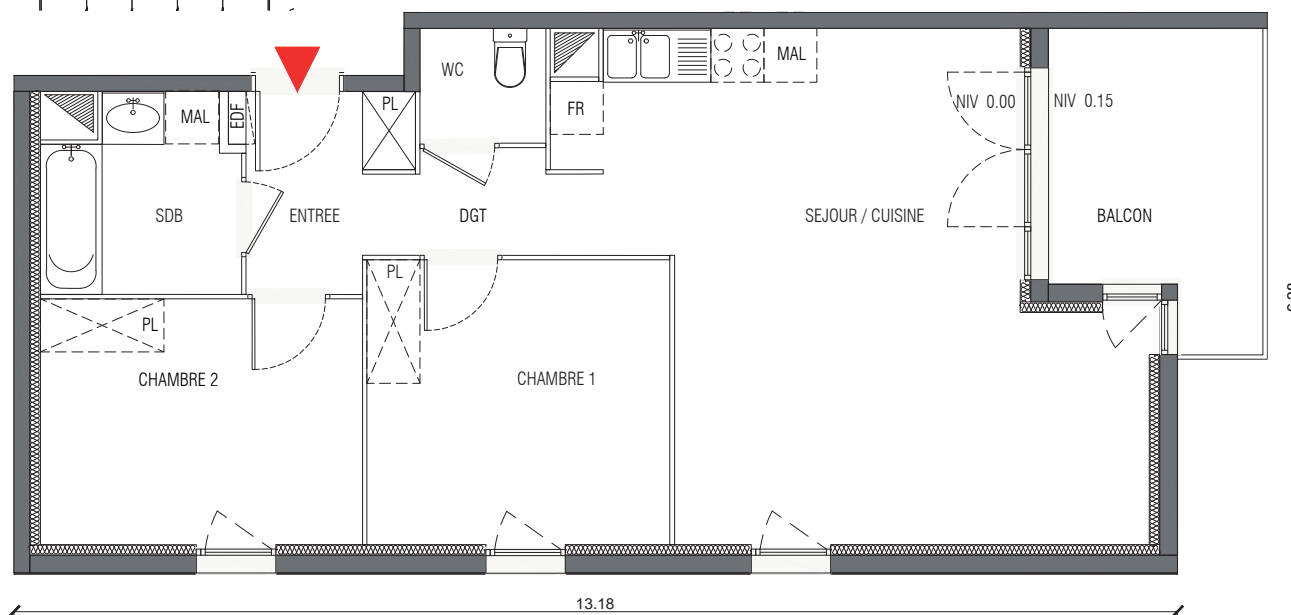
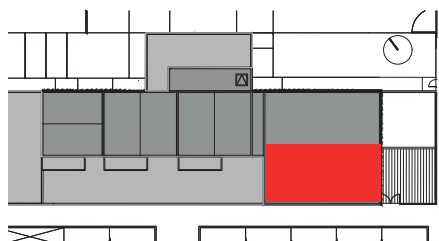


RESIDENCE L'EXPRESS

Rue Pierre et Marie Curie
77140 - NEMOURS



BATIMENT A	
T3	N°7
ETAGE R+2	
ENTRÉE + DGT + PL	6.51 m ²
SEJOUR / CUISINE	29.41 m ²
CHAMBRE 1	11.07 m ²
CHAMBRE 2	10.17 m ²
SALLE DE BAIN	4.65 m ²
WC	1.85 m ²
TOTAL SURFACE HABITABLE	63.66 m²
SURFACE DE BALCON	7.36 m ²
DATE 16/10/2017	

Des modifications sont susceptibles d'être apportées sur ce plan, en fonction des nécessités techniques de la réalisation, tant en ce qui concerne les dimensions libres que l'équipement. Les surfaces indiquées sont approximatives. Les retombées, soffites, faux plafonds, canalisations ainsi que l'emplacement des équipements ne sont pas tous figurés ou le sont à titre indicatif.